

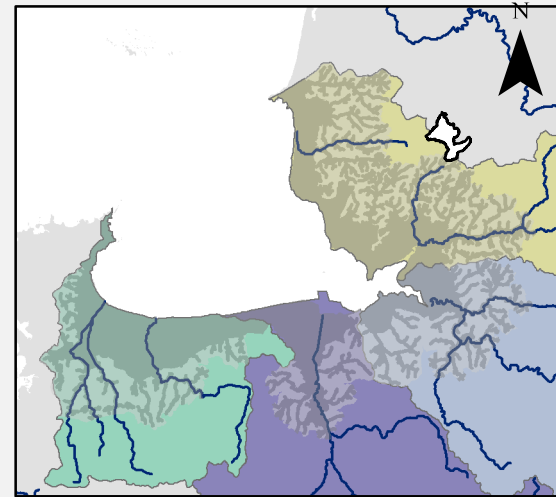
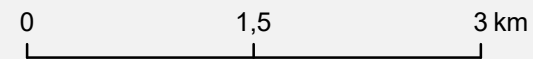
Atlas communal des actions de lutte contre les contaminations microbiologiques

Le Tanu

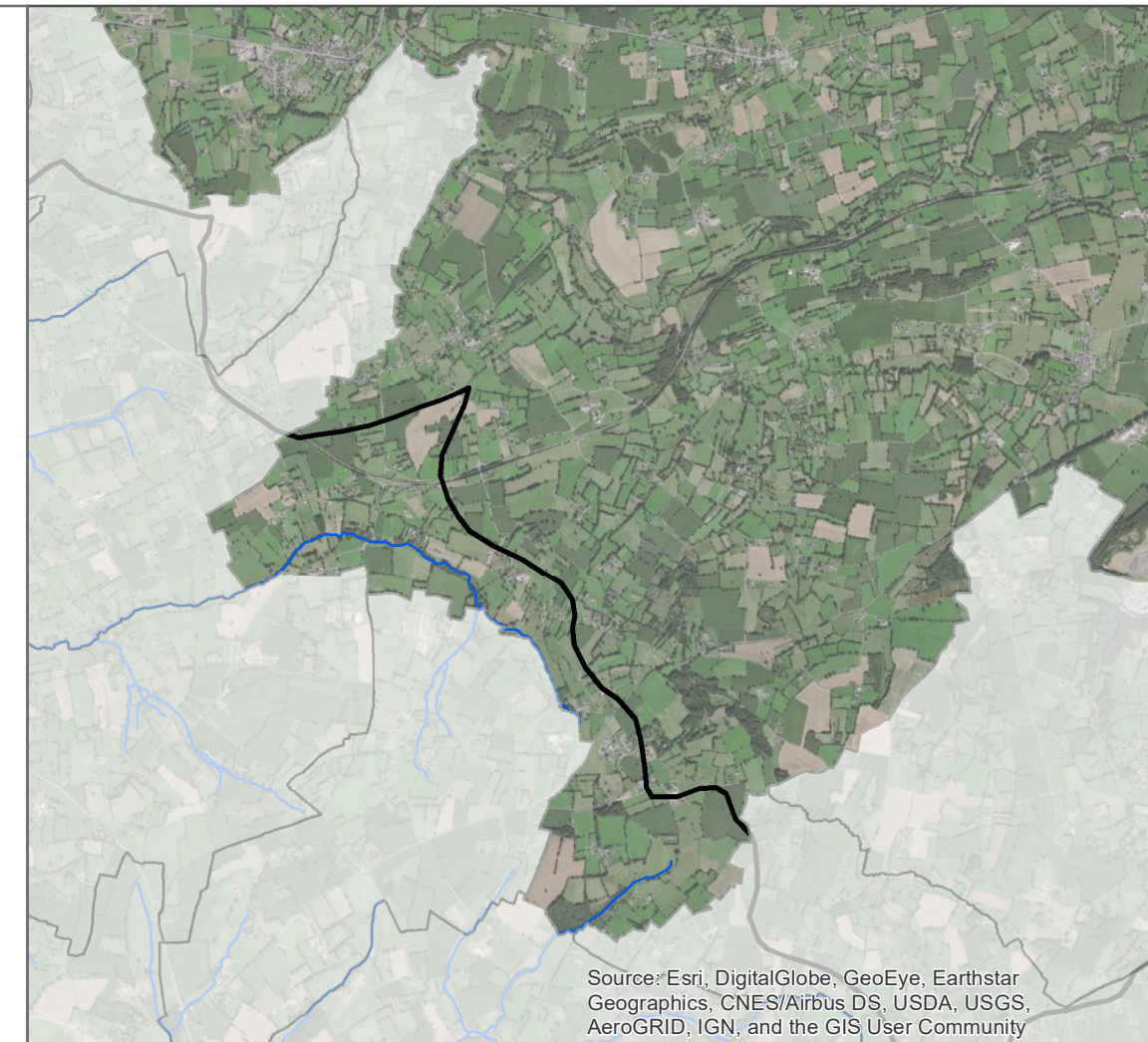
EPCI : Villedieu Intercom

SAGE(s) : Sée et côtiers Granvillais

Edité le : 27/01/2021 et réalisé dans le cadre de l'élaboration des profils de vulnérabilité des zones conchylicoles et de pêche à pied de la Baie du Mont-Saint-Michel



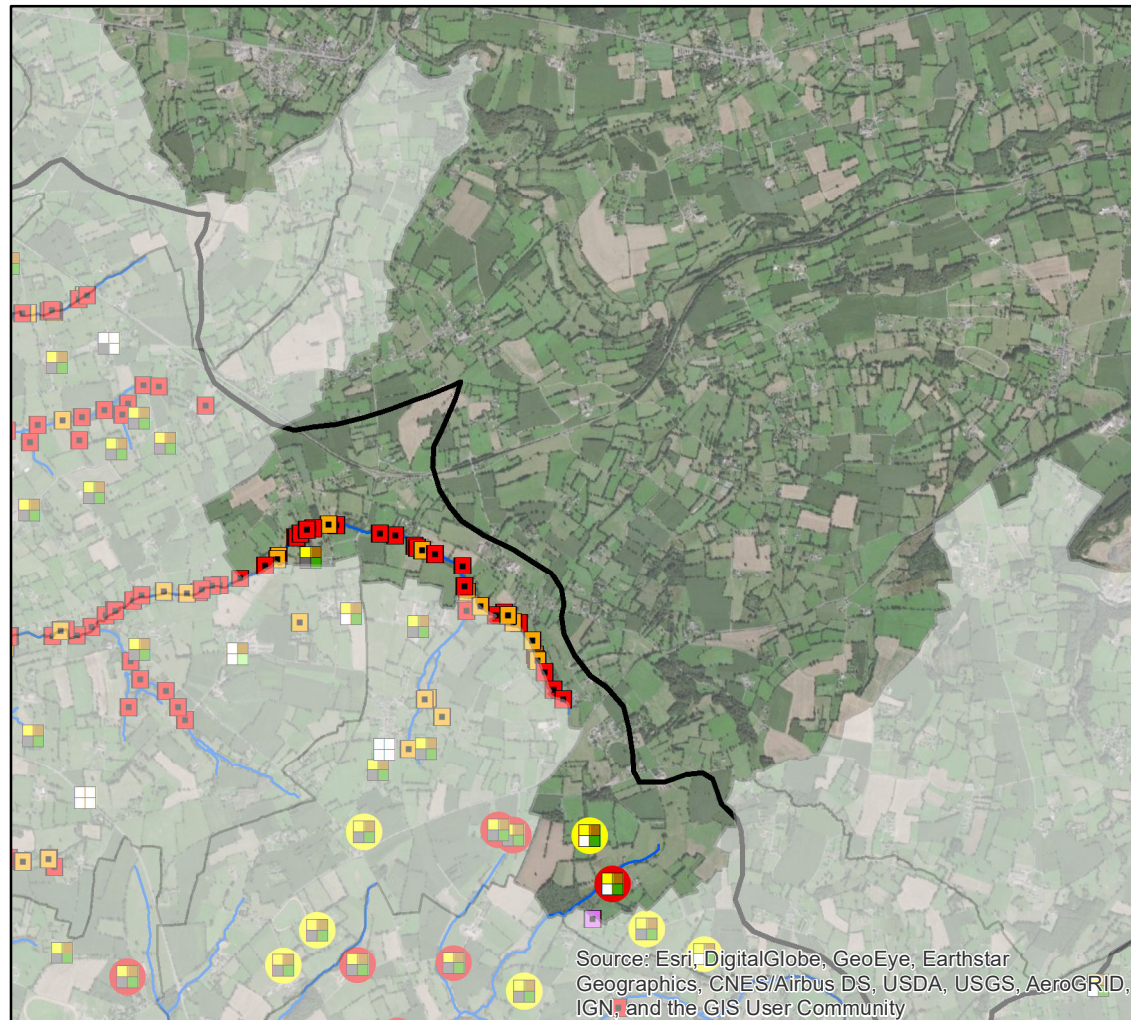
- TP de réseau à supprimer
- Télésurveillance des PR et TP**
- Aucune (Déjà TS)
- Equiper le PR
- Equiper le TP
- Equiper le PR et le TP
- En attente de l'inventaire
- Vérifier le fonctionnement
- Sécurisation nécessaire**
- Inconnue
- Majeure
- Modérée
- Minimale
- Aucune (pas de TP ou déjà sécurisé)
- Priorisation des contrôles de branchements**
- P1 : Contrôle sous 3 ans
- P2 : Contrôle sous 6 ans
- P3 : Contrôle sous 9 ans



Agriculture



Assainissement Non Collectif



- Fréquence de contrôle ANC**
- P1 : A diagnostiquer sous 1
- P2 : A diagnostiquer sous 3
- P3 : Recontrôlé tous les 2
- P4 : Recontrôlé tous les 4
- P5 : Recontrôlé tous les 4 ans (8 ans si pas de rejet)
- P6 : Recontrôlé tous les 8
- Zone à enjeu
- Installation à réhabiliter (6)

- Priorisation des diagnostics**
- P1 : ZES et BV à risque
- P2 : ZES mais hors BV à risque
- P3 : Hors ZES, à moins de 15 km du littoral
- Abreuvoir P1
- Abreuvoir déjà aménagé (en)
- Clotûres nécessaires
- Type de diagnostic**
- Inconnu
- Diagnostic complet
- Diagnostic complet (pâturage restreint)
- Bâtiments - ■ Fumier
- Lisier - ■ Pâturage

